

PB Pensionsfonds AG

Intelligente Altersvorsorge in guter Gesellschaft



PB Pensionsfonds AG

Fakten, die für sich sprechen



Spezialist für die betriebliche Altersversorgung

Im Jahr 2001 wurde die PB Pensionsfonds AG als Tochtergesellschaft der PB Versicherung AG, einem Unternehmen der Talanx AG, gegründet. Die Talanx AG ist der drittgrößte deutsche Versicherungskonzern.

Die PB Pensionsfonds AG entwickelt standardisierte und maßgeschneiderte Produkte der betrieblichen Altersversorgung (bAV). Mit diesen flexiblen und renditestarken Vorsorgemodellen werden Arbeitgeber dabei unterstützt, den Rechtsanspruch ihrer Arbeitnehmer auf betriebliche Altersversorgung umzusetzen.

Der Pensionsfonds ist kein Investmentfonds, sondern er wurde vom Gesetzgeber als fünfter Durchführungsweg der betrieblichen Altersversorgung – neben der Pensionszusage, der Direktversicherung, der Unterstützungskasse und der Pensionskasse – im Jahr 2002 eingeführt.

Der Pensionsfonds unterliegt der Kontrolle durch die Bundesanstalt für Finanzdienstleistungsaufsicht (BaFin). Folglich sind Investitionen in einen Pensionsfonds sicher.

Zudem gewährt der Pensionsfonds den Arbeitnehmern seiner Trägerunternehmen einen Rechtsanspruch auf Versorgungsleistungen. Die Finanzierung der Versorgungsleistungen erfolgt im Kapitaldeckungsverfahren. Ein wesentlicher Vorteil des Pensionsfonds besteht in der weitestgehend freien Kapitalanlagenauswahl. Dies bietet dem Pensionsfonds die Möglichkeit einer hohen Renditeerzielung.

Die PB Pensionsfonds AG achtet dabei stets auf eine hervorragende Sicherheit des ihr anvertrauten Kapitals. Bei Rentenbeginn steht den Bezugsberechtigten mindestens die Summe der eingezahlten Beiträge* zur Verfügung. Zusammen mit den erwirtschafteten Kapitalerträgen ist der zu verrentende Gesamtbetrag in der Regel aber deutlich höher.

Rechtsanspruch von Arbeitnehmern auf betriebliche Altersversorgung

Seit 2002 haben Arbeitnehmer einen Rechtsanspruch auf betriebliche Altersversorgung. Die Art der betrieblichen Altersversorgung durch Entgeltumwandlung – ob Pensionsfonds, Direktversicherung oder Pensionskasse – legt der Arbeitgeber fest.

*abzüglich evtl. verbrauchter Risikobeiträge, z.B. für Erwerbsminderungszusatzversicherung



Erfolgreiche Geschäftsentwicklung

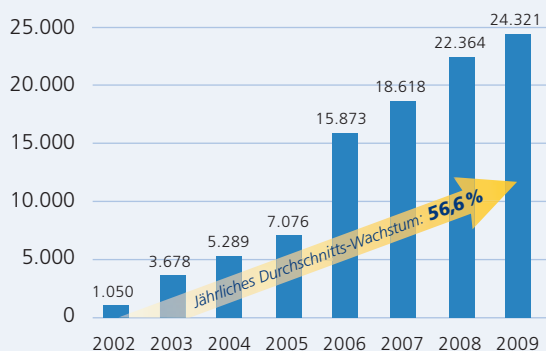
Die Geschäftsentwicklung der PB Pensionsfonds AG kann sich sehen lassen. Seit der Gründung im Jahr 2002 konnte das Unternehmen seinen Marktanteil in Deutschland auf über 23 Prozent* steigern.

Ähnlich positiv entwickelten sich die gebuchten Bruttobeiträge der PB Pensionsfonds AG: Sie stiegen zwischen 2008 und 2009 um 8,75 Prozent auf mehr als 24,3 Mio. EUR. Seit Geschäftsbeginn im Jahr 2002 konnte somit eine durchschnittliche jährliche Steigerung der gebuchten Bruttobeiträge um 56,6 Prozent erzielt werden.

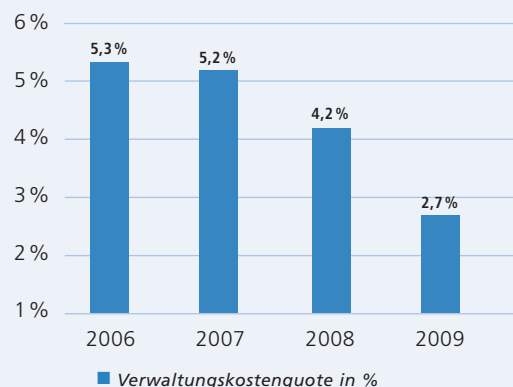
Bereits im sechsten Jahr ihrer Geschäftstätigkeit erreichte die PB Pensionsfonds AG ein positives Geschäftsergebnis. Diese Entwicklung spiegelt sich auch in der Reduzierung der Verwaltungskosten wider: Die Verwaltungskostenquote wurde zwischen 2006 und 2009 von 5,3 Prozent auf 2,7 Prozent gesenkt und konnte somit nahezu halbiert werden. Dies kommt auch unseren Kunden zugute.

*Marktanteil gemäß laufenden Beiträgen

Gebuchte Bruttobeiträge
(in TEUR)



Sinkende Verwaltungskosten



PB Pensionsfonds AG

Angebote, die überzeugen



Standardisiert oder maßgeschneidert

Die Produktpalette der PB Pensionsfonds AG umfasst Angebote mit Entgeltumwandlung. Dazu zählt zum einen ein Standardprodukt für Arbeitgeber mit wenigen Beschäftigten, die PB Zukunfts-Vorsorge. Hierbei liegt der Fokus auf einer schlanken, kostengünstigen Abwicklung der Entgeltumwandlung. Zum anderen bietet die PB Pensionsfonds AG maßgeschneiderte Angebote für Großkunden. Hier ist vor allem einer der größten Arbeitgeber Deutschlands, der Konzern Deutsche Post DHL, zu nennen.

Für jeden Arbeitnehmer ist hier die passende Lösung dabei. Ob Förderung im Rahmen der Bruttoentgeltumwandlung, bei der der Arbeitnehmer von der Steuer- und Sozialversicherungsfreiheit der eingezahlten Beiträge profitiert oder für Arbeitgeber, die ihren Mitarbeitern einen Zuschuss zur Altersversorgung gewähren möchten. Auch bietet die PB Pensionsfonds AG schnelle und unkomplizierte Lösungen für Mitarbeiter, die vorübergehend kein Gehalt beziehen, wenn sie sich beispielsweise in Elternzeit befinden.

Ein weiterer Produktbereich der PB Pensionsfonds AG ist die Übernahme von Pensionsverpflichtungen. Hier übernimmt der Pensionsfonds die vom Arbeitgeber an

seine Mitarbeiterinnen und Mitarbeiter erteilten Zusagen auf betriebliche Altersversorgung. Für den Arbeitgeber bedeutet dieser Enthaftungsprozess, dass biometrische Risiken, wie beispielsweise Sterblichkeit, Hinterbliebenenversorgung und Berufsunfähigkeit wegfallen.

Somit ist seine Bilanz von betriebsfremden Risiken befreit, was u.a. die Kreditkonditionen des Unternehmens verbessern kann. Die PB Pensionsfonds AG bietet hierfür unterschiedliche Produktlösungen an, welche die Bedürfnisse und die Risikoneigung des Arbeitgebers berücksichtigen.

Rendite und Sicherheit

Die PB Pensionsfonds AG bietet neben einer ausgezeichneten Rendite durch das professionelle Kapitalanlage-Management der Deutsche Postbank Financial Services GmbH auch die notwendige Sicherheit, da die versicherungsförmigen Risiken vollständig auf die PB Versicherungen übertragen werden.



Funktionsweise eines Pensionsfonds

Wird der Pensionsfonds als Durchführungsweg für die Entgeltumwandlung gewählt, legt der Arbeitnehmer die Höhe der Beiträge mit seinem Arbeitgeber fest. Dieser zieht den festgelegten Betrag direkt vom Gehalt ab und zahlt ihn in den Altersvorsorgevertrag des Arbeitnehmers ein. Der Staat unterstützt diese Art der Vorsorge großzügig, indem er die an den Pensionsfonds abgeführten Beiträge von der Steuer- und Sozialabgabepflicht befreit.

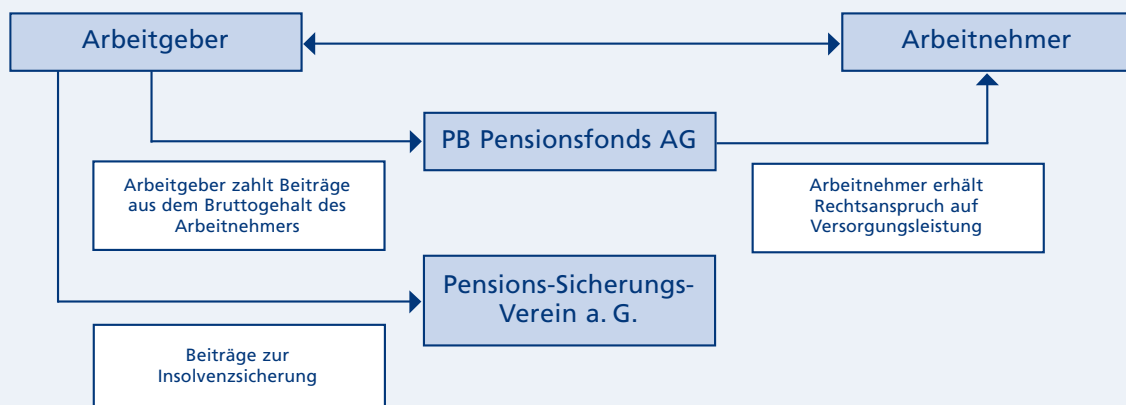
Zudem ist der Pensionsfonds der einzige Durchführungsweg der betrieblichen Altersversorgung, der dem Arbeitgeber eine Übertragung von in der Vergangenheit gegebenen Versorgungszusagen mittels lohnsteuer- und sozialabgabenfreiem Einmalbeitrag ermöglicht.

Der Bedarf, Pensionsverpflichtungen aus der Bilanz auszulagern, nimmt bei Unternehmen aufgrund der Anforderungen von Basel II, aber auch im Hinblick auf Unternehmensverkäufe und Nachfolgeregelungen, kontinuierlich zu.

Der Gesetzgeber hat im Jahr 2007 für den Pensionsfonds neue Möglichkeiten der kapitalmarktorientierten Übernahme geschaffen. Für die Übernahme bestehender Versorgungszusagen ist seitdem eine Übertragung zu einem höheren als dem bisher festgelegten Höchstrechnungszins möglich.

Alle Zusagen der PB Pensionsfonds AG sind über den Pensions-Sicherungs-Verein a. G. abgesichert.

So erfolgt die Entgeltumwandlung über den Durchführungsweg Pensionsfonds



PB Pensionsfonds AG

Teamwork auf allen Ebenen

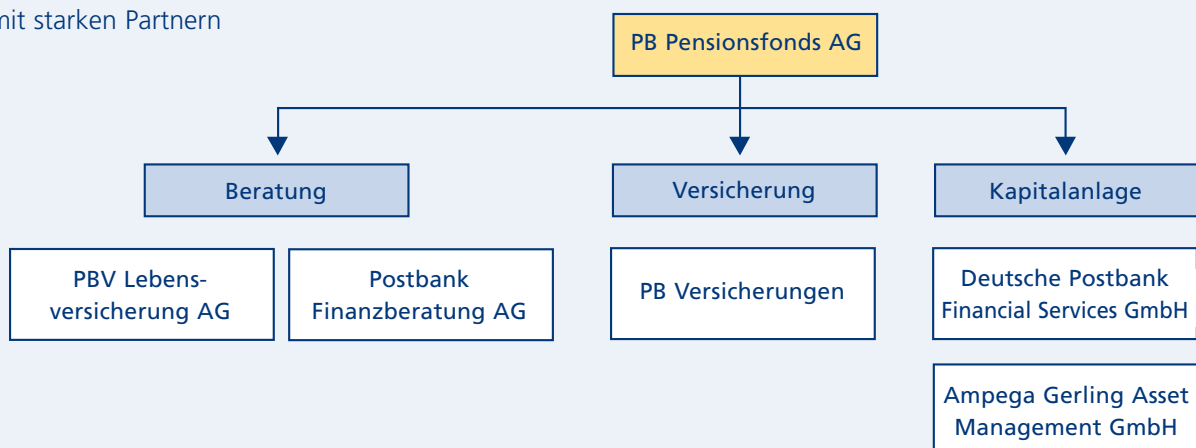
Effizienz im Konzernverbund

Die PB Pensionsfonds AG arbeitet auf verschiedenen Ebenen eng mit Unternehmen des Talanx- und Postbank-Konzerns zusammen.

- Mit 60 Consultants der PBV Lebensversicherung AG steht ein kompetentes Beratungsteam zur Verfügung.

- Versicherungsförmige Risiken werden auf die PBV Lebensversicherung AG übertragen.
- Das professionelle Kapitalanlagemanagement erfolgt durch die Deutsche Postbank Financial Services GmbH und die AmpegaGerling Asset Management GmbH.

Effiziente Zusammenarbeit
mit starken Partnern





Talanx

Der Talanx-Konzern ist mit Bruttoprämieeinnahmen von rund 21 Mrd. Euro für das Jahr 2009 die drittgrößte deutsche Versicherungsgruppe. Talanx arbeitet als Mehrmarkenanbieter; dazu zählen HDI, HDI-Gerling, Hannover Rück als einer der weltweit führenden Rückversicherer, Aspecta, TARGO Versicherungen, PB Versicherungen, neue leben Versicherungen und der Finanzdienstleister AmpegaGerling. Der Konzern mit Sitz in Hannover ist in 150 Ländern aktiv. Die Ratingagentur Standard & Poor's bewertet die Finanzkraft der Talanx mit einem A+/stable (very good).

Postbank

Die Postbank Gruppe ist mit rund 14 Mio. Kunden, 21.000 Beschäftigten und ca. 4.000 mobilen Beratern einer der großen Finanzdienstleister Deutschlands. Ihr Schwerpunkt ist das Retailgeschäft mit Privatkunden. Ihren Privatkunden bietet die seit 2004 börsennotierte Deutsche Postbank AG einfache, preiswerte Produkte für den alltäglichen Bedarf. Neben Versicherungen umfasst die Angebotspalette der Postbank den Zahlungsverkehr, das Einlagen- und Kreditgeschäft, Anleihen, Investmentfonds und Bausparverträge. Als Multikanalbank ist die Postbank für ihre Kunden bequem erreichbar – in der Filiale, online oder per Telefon. Sie verfügt über das dichteste Filialnetz einer Bank in Deutschland. In ihren eigenen 1.100 Filialen bietet sie alle Produkte sowie qualifizierte Beratung zu Finanzdienstleistungen an.

Hinzu kommen mehrere tausend Filialen der Deutschen Post und 1.000 Beratungszentren, in denen ausgewählte Leistungen der Postbank erhältlich sind. Die mobilen Berater machen darüber hinausgehende Angebote, insbesondere zum Vermögensaufbau und zur Vorsorge.

PB Versicherungen

Die PB Versicherungen, zu denen auch die PB Pensionsfonds AG gehört, bieten ihre Vorsorgelösungen exklusiv über die unterschiedlichen Vertriebswege der Postbank an. Neben preiswerten, zielgruppenorientierten Produkten überzeugen auch viele erstklassige Ratingergebnisse immer wieder Vertriebspartner und Kunden.



*Versicherungsratings sind Meinungsäußerungen über die Finanzkraft eines Versicherers, nicht aber Empfehlungen zu dessen Produkten. Informationen über die aktuellsten Ratings finden Sie auf www.standardandpoors.com oder telefonisch über +49 69 33 999 152.



Wir sind für Sie da!

So erreichen Sie die
PB Pensionsfonds AG

Montag bis Freitag
8.00 – 20.00 Uhr
Samstag
9.00 – 14.00 Uhr

PB Pensionsfonds AG

Proactiv-Platz 1
40721 Hilden

Telefon 02103 - 346835

Fax 02103 - 345329

E-Mail info@pb-pensionsfonds.de

Internet www.pb-pensionsfonds.de

PB Pensionsfonds